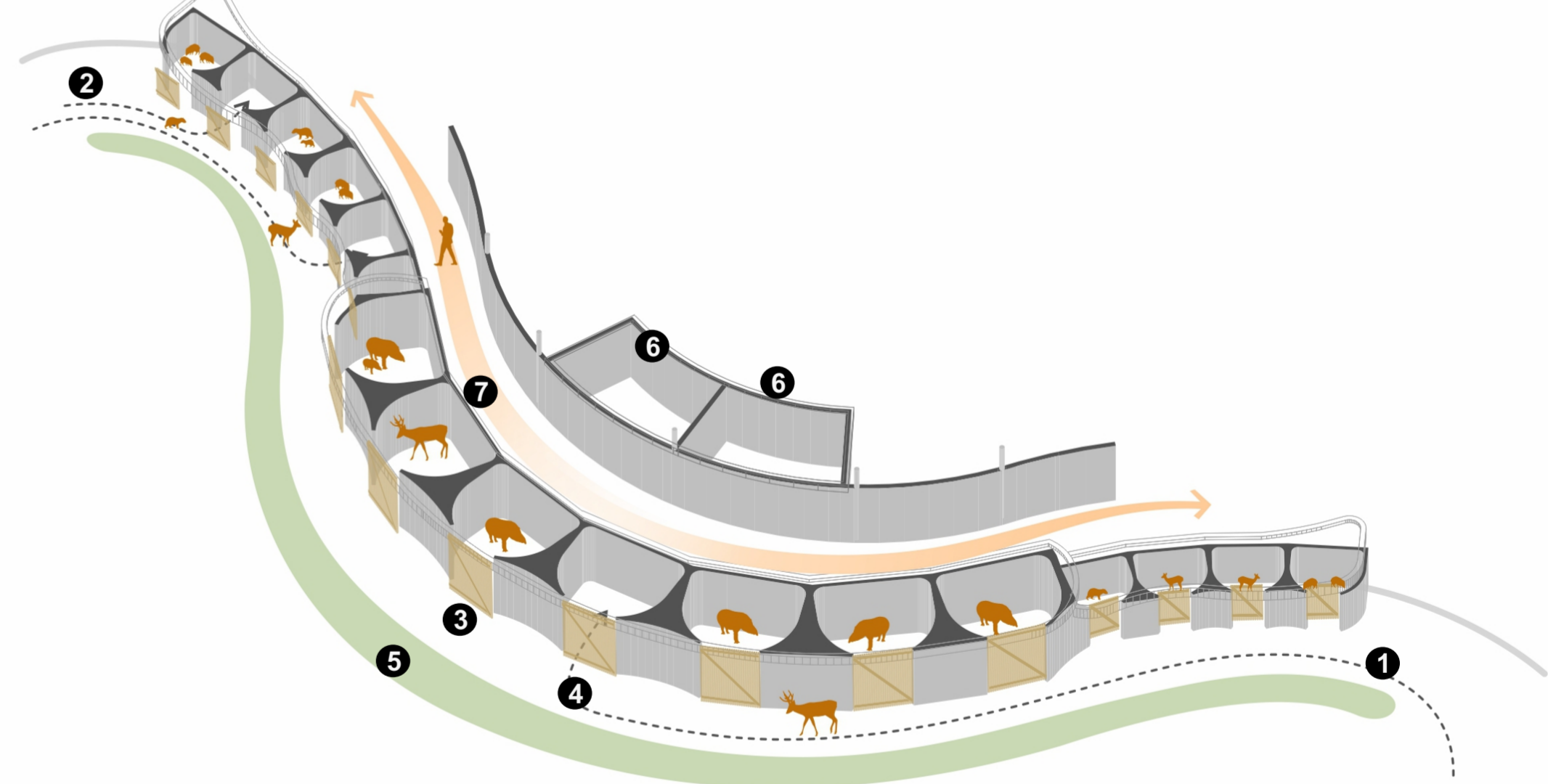
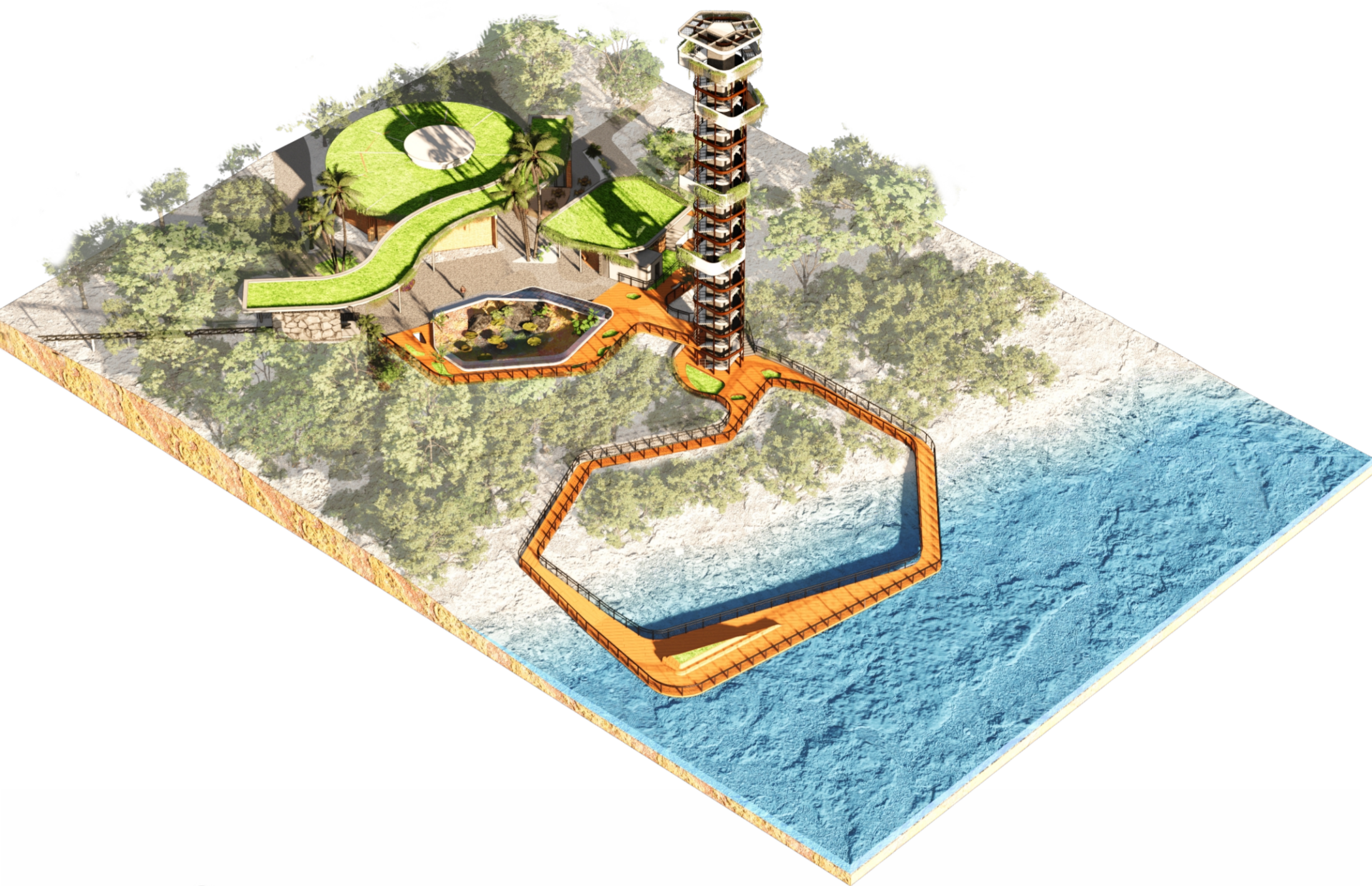




O programa arquitetônico organiza a exposição em módulos temáticos, proporcionando um percurso sugerido, embora os visitantes também tenham a liberdade de explorar livremente os espaços. O percurso sugerido visa guiar os visitantes de maneira didática, começando com uma introdução à restauração ecológica e progredindo sequencialmente por exemplos da flora e fauna restauradas pelo RBV. Além disso, é oferecido espaços para reflexão sobre a situação ambiental e climática atual, bem como os desafios globais e locais da atualidade, enfatizando a importância da biodiversidade. Para enriquecer a experiência dos visitantes, será utilizado uma ampla gama de recursos audiovisuais interativos, incluindo projeções, áudio envolvente, telas sensíveis ao toque, entre outros. O objetivo é criar um ambiente dinâmico e educativo que desperte o interesse público e promova uma compreensão mais profunda da restauração ecológica e da preservação da biodiversidade bem como do importante papel que o RBV desempenha.

**O Recinto de Imersão** dá continuidade ao passeio após uma exposição acerca da restauração florestal do bioma da mata atlântica, e informativos interativos acerca da biodiversidade local absorvidos pelo visitante na expografia da Casa Sol e Lua, o passeio segue a partir de uma estação de embarque onde o visitante é levado por um veículo leve sobre trilhos, que circunda os limites do recinto havendo a presença de distintos animais em seu habitat natural, este trajeto foi planejado para ocupar uma área de clareira já existente preservando a área local, trazendo ao observador uma experiência imersiva não invasiva, seguindo os princípios do zoodesign. Após o término do passeio sobre trilhos, o visitante dá seguimento no passeio peatonal rumo ao recinto das onças, o veículo retorna para a estação de embarque.



- 1- Área de entrada
- 2- Área de saída
- 3- Corredor de manejo
- 4- Fluxo animal
- 5- Vegetação
- 6- Área de apoio

