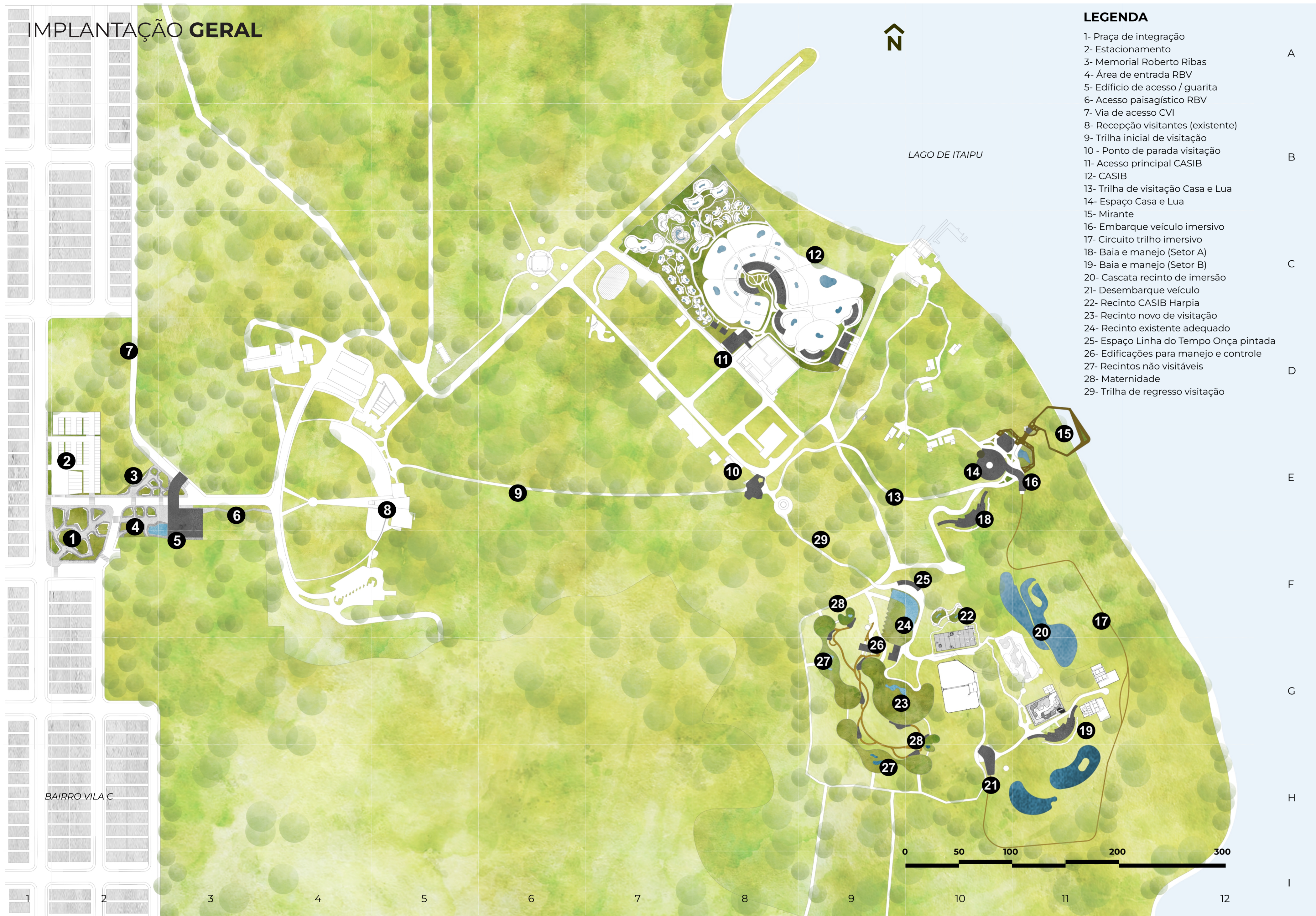


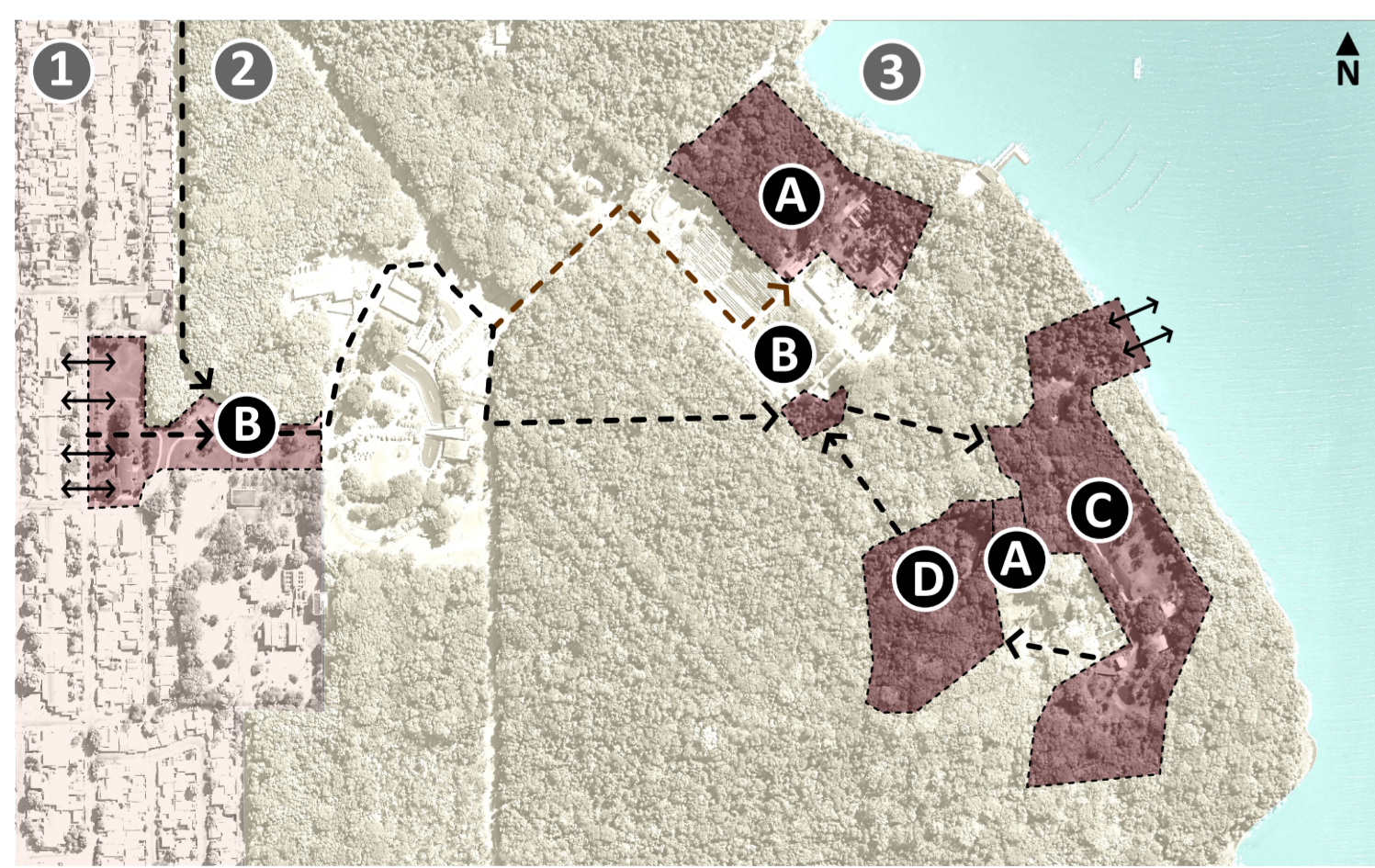
IMPLANTAÇÃO GERAL



LEGENDA

- 1- Praça de integração
- 2- Estacionamento
- 3- Memorial Roberto Ribas
- 4- Área de entrada RBV
- 5- Edifício de acesso / guarita
- 6- Acesso paisagístico RBV
- 7- Via de acesso CVI
- 8- Recepção visitantes (existente)
- 9- Trilha inicial de visitação
- 10 - Ponto de parada visitação
- 11- Acesso principal CASIB
- 12- CASIB
- 13- Trilha de visitação Casa e Lua
- 14- Espaço Casa e Lua
- 15- Mirante
- 16- Embarque veículo imersivo
- 17- Circuito trilha imersivo
- 18- Baía e manejo (Setor A)
- 19- Baía e manejo (Setor B)
- 20- Cascata recinto de imersão
- 21- Desembarque veículo
- 22- Recinto CASIB Harpia
- 23- Recinto novo de visitação
- 24- Recinto existente adequado
- 25- Espaço Linha do Tempo Onça pintada
- 26- Edificações para manejo e controle
- 27- Recintos não visitáveis
- 28- Maternidade
- 29- Trilha de regresso visitação

A
B
C
D
E
F
G
H
I



- A. CASIB
- B. Acesso/Recepção
- C. Casa Sol/Lua e Recinto Imersão
- D. Complexo das Onças

- 1. Vila C
- 2. Refúgio Biológico Bela Vista
- 3. Lago Itaipu

- > Percurso visitante/turista
- > Percurso visita técnica
- ↔ Integração Vila C/RBV e RBV/Lago Itaipu

ÁREAS DE INTERVENÇÃO. A intervenção se dá em 4 áreas distintas: **Área A:** O Criadouro de Animais Silvestres da Itaipu Binacional, CASIB, recebe uma reformulação geral dos recintos e suas edificações de apoio, visando facilitar o manejo dos animais, e criando ambientes mais propícios para sua reprodução e reintegração à natureza. Nesta área a principal característica facilitadora para o manejo é a adoção de formas curvilíneas tanto nos recintos como na arquitetura das baias de alojamento, evitando a colisão dos animais contra as arestas de ângulo reto como ocorre em formatos ortogonais e auxiliando no deslocamento entre os espaços. **Área B:** O projeto proposto visa a modernização da área de recepção (Área B), trazendo maior destaque e imponência para o setor de entrada do refúgio, adequando o estacionamento para acomodar o aumento do fluxo de visitantes. Também foi criada uma generosa praça, um espaço público para receber visitantes e atender ao contexto local da Vila C, proporcionando um espaço de contemplação, descanso e lazer. Foram acrescentados novos usos à edificação de acesso, como cafeteria, loja de souvenirs, bilheteria e um painel LED curvo, onde são expostas imagens do interior do parque e também obras de arte digital que podem ser visualizadas por toda a praça. **Área C:** A terceira área passará por uma transformação significativa. A antiga edificação da Casa do Sol e Lua será revitalizada para abrigar um espaço expositivo focado na reeducação ambiental, além de uma lanchonete onde os visitantes poderão descansar e se alimentar. O recinto que abriga os jacarés será equipado com uma plataforma translúcida para facilitar a visualização do público. A torre de observação com vários níveis irá proporcionar vistas panorâmicas do Refúgio, da Usina Hidrelétrica de Itaipu Binacional e do ambiente urbano ao longe. Um mirante com vista para o lago também será criado nesta área e conectará os visitantes com o lago da Itaipu. Para uma experiência mais imersiva, os visitantes poderão interagir de perto com parte da flora e fauna, incluindo herbívoros, do Refúgio Biológico. Este espaço visa oferecer uma conexão única com a natureza. **Área D:** Após realizado o percurso do recinto de imersão, o trajeto culmina no recinto das onças, onde foram acrescentados 3 novos espaços, marcando o final do passeio no ápice da cadeia alimentar, com o maior felino das Américas.



15 - MIRANTE



10 - PONTO DE PARADA

